



Scan mij!



**Verheullaan 136, 2661 SP,  
Bergschenhoek**

**€ 500.000,- k.k.**



● Soort woning

**Eengezinswoning**

● Energielabel

**A**

● Woonoppervlakte

**108 m<sup>2</sup>**

● Kamers

**4**

**Meer weten over over deze woning?**  
**[www.verheullaan136.nl](http://www.verheullaan136.nl)**

## Kenmerken

Aanvaarding	In overleg
Bouwjaar	1998
Soort woning	Eengezinswoning
Soort bouw	Tussenwoning
Woonoppervlakte	108 m <sup>2</sup>
Inhoud	375 m <sup>3</sup>
Aantal kamers	4 kamers
Aantal slaapkamers	2 slaapkamers
Energie label	A
Isolatie	Hr glas
Verwarming	Cv ketel
Warm water	Cv ketel
Parkeerfaciliteiten	Openbaar parkeren
Soort dak	Zadeldak

Onderhoud binnen	Goed
Onderhoud buiten	Goed
Permanente bewoning	Ja
Huidig gebruik	Woonruimte
Huidige bestemming	Woonruimte
Voorzieningen	Mechanische ventilatie, Dakraam, Glasvezel kabel
Eigendom	Volle eigendom
Gemeente	Bergschenhoek
Sectie	A
Perceelnummer	5372
Perceeloppervlakte	131 m <sup>2</sup>



## Omschrijving

LET OP! DEZE WONING WORDT U AANGEBODEN MET EEN BIEDEN VANAF PRIJS  
VAN € 500.000,-- K.K.

Stel je eens voor, een heerlijke eengezinswoning welke gelegen is in een prachtige wijk, omringd door groen en nabij alle voorzieningen die je nodig hebt. Welkom aan Verheullaan 136! Een perfecte woning voor een nieuwe start. Interesse? Dan nodigen wij u van harte uit om de woning geheel vrijblijvend te komen bezichtigen.

### Indeling:

Begane grond: Hal/entree voorzien van toilet en de trapopgang naar de eerste verdieping. Lichte, uitgebouwde en tuingerichte woonkamer met een vaste kast. De open keuken beschikt over een vaatwasser, oven, koelkast, kookplaat en een afzuigkap.

1e Verdieping: Overloop, 2 slaapkamers afm. (ca. 412 x 487 cm.) en (ca. 418 x 269 cm.) waarvan de slaapkamer aan de achterzijde is voorzien van 2 dakramen. Badkamer voorzien van een douche, toilet en een wastafel.

2e Verdieping: Open zolderkamer afm. (ca. 515 x 489 cm.) voorzien van 2 dakramen en de aansluiting voor de wasmachine.

### Diversen:

- Stenen berging in de achtertuin;
- Voldoende openbare parkeergelegenheid;
- Scholen en kinderdagverblijf zijn in de directe omgeving;
- Oplevering: in overleg (kan snel).

Deze woning heeft een eigen unieke woningwebsite. Download de brochure voor de link naar de website waar u alle gegevens van de woning kunt vinden.

### Move.nl Dossier

Wanneer u bij ons een bezichtiging heeft ingepland, krijgt u toegang tot het Move.nl bezichtigingsdossier van de woning.

### Biedlogboek

Vanaf 1 januari 2023 zijn makelaars wettelijk verplicht een biedlogboek bij te houden bij de verkoop van bestaande woningen (en wanneer de koper en/of de verkoper een particulier is). Biedingen kunt u per die datum, en indien gewenst, nog steeds mondeling met ons bespreken maar dient u daarna digitaal aan ons te bevestigen via uw MOVE-account. Het biedlogboek is niet van toepassing bij de verkoop van nieuwbouw, recreatiewoningen, bedrijfswoningen, garageboxen, bouw kavels, woon-/bedrijfspanen en (agrarische) bedrijfsobjecten zonder woonbestemming.

### Toelichtingsclausule BBMI/NEN2580

De meetinstructie is gebaseerd op de BBMI/NEN2580. De meetinstructie is bedoeld om een meer eenduidige manier van meten toe te passen voor het geven van een indicatie van de gebruiksoppervlakte. De meetinstructie sluit verschillen in meetuitkomsten niet volledig uit, door bijvoorbeeld interpretatieverschillen, afrondingen of beperkingen bij het uitvoeren van de meting.

Rechtsgeldige koopovereenkomst pas ná ondertekening

Een mondelinge overeenstemming tussen de particuliere verkoper en de particuliere koper is niet rechtsgeldig. Met andere woorden: er is geen koop. Er is pas sprake van een rechtsgeldige koop als de particuliere verkoper en de particuliere koper de koopovereenkomst hebben ondertekend. Dit vloeit voort uit artikel 7:2 Burgerlijk Wetboek. Een bevestiging van de mondelinge overeenstemming per e-mail of een toegestuurd concept van de koopovereenkomst wordt overigens niet gezien als een 'ondertekende koopovereenkomst'.

Bovenstaande tekst is met de grootst mogelijke zorg samengesteld. Er kunnen geen rechten aan worden ontleend. De tekst is uitsluitend bedoeld om een goede indruk van het object te geven.

Heeft u interesse in  
de woning?

Plan een **bezichtiging**, bel **010 521 96 60**

En bekijk hier alvast de **woningwebsite**:  
**[www.verheullaan136.nl](http://www.verheullaan136.nl)**



Foto's











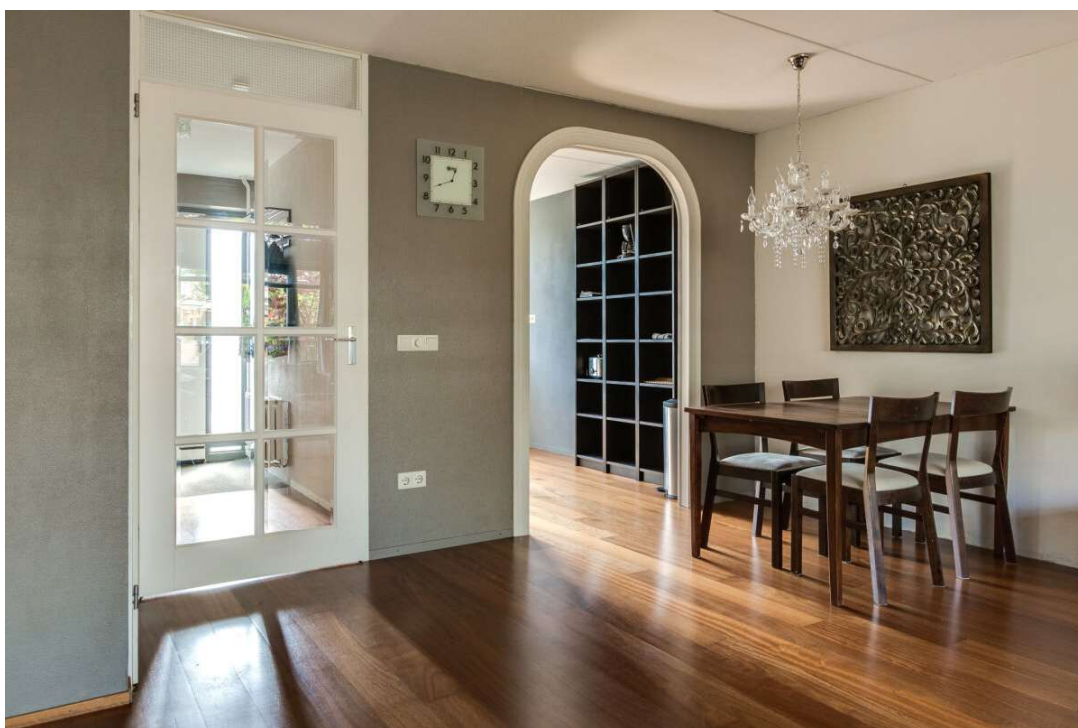
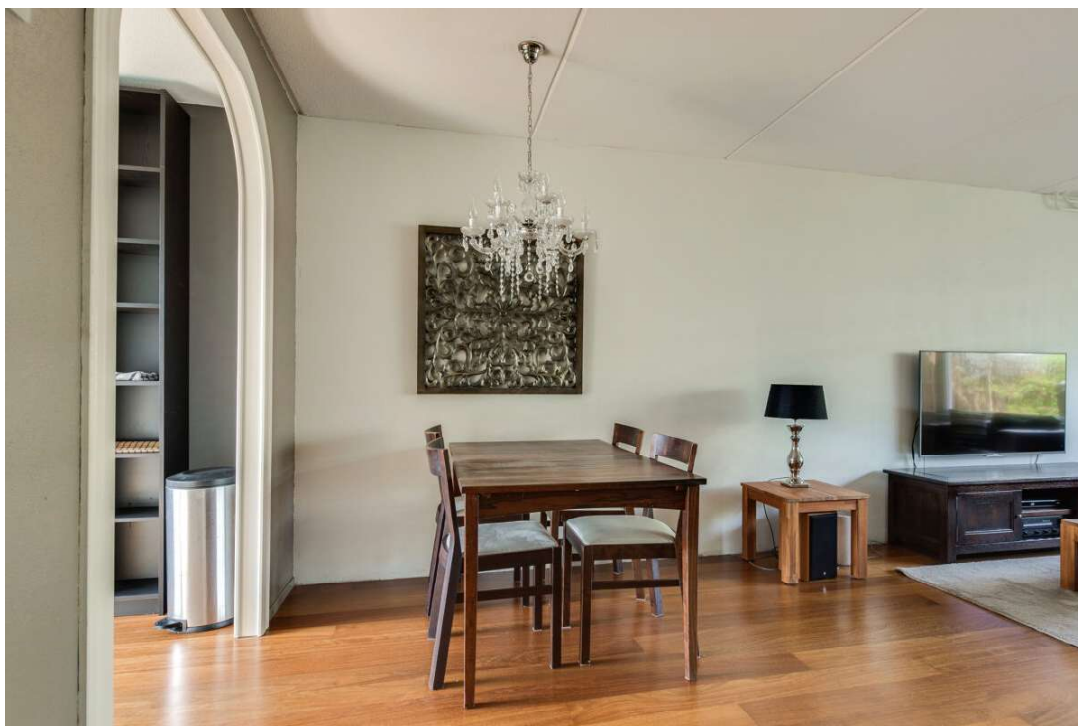










































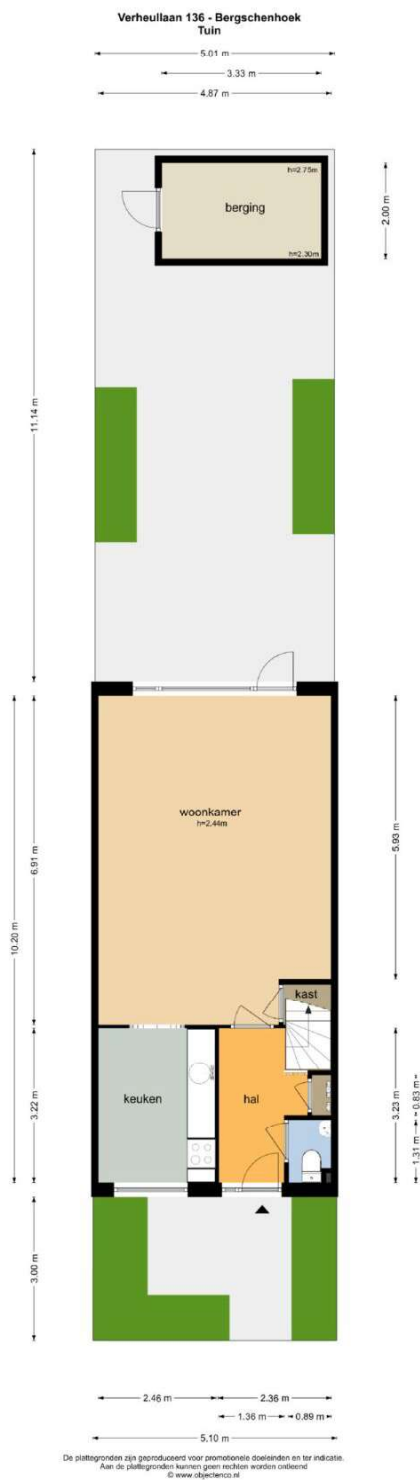




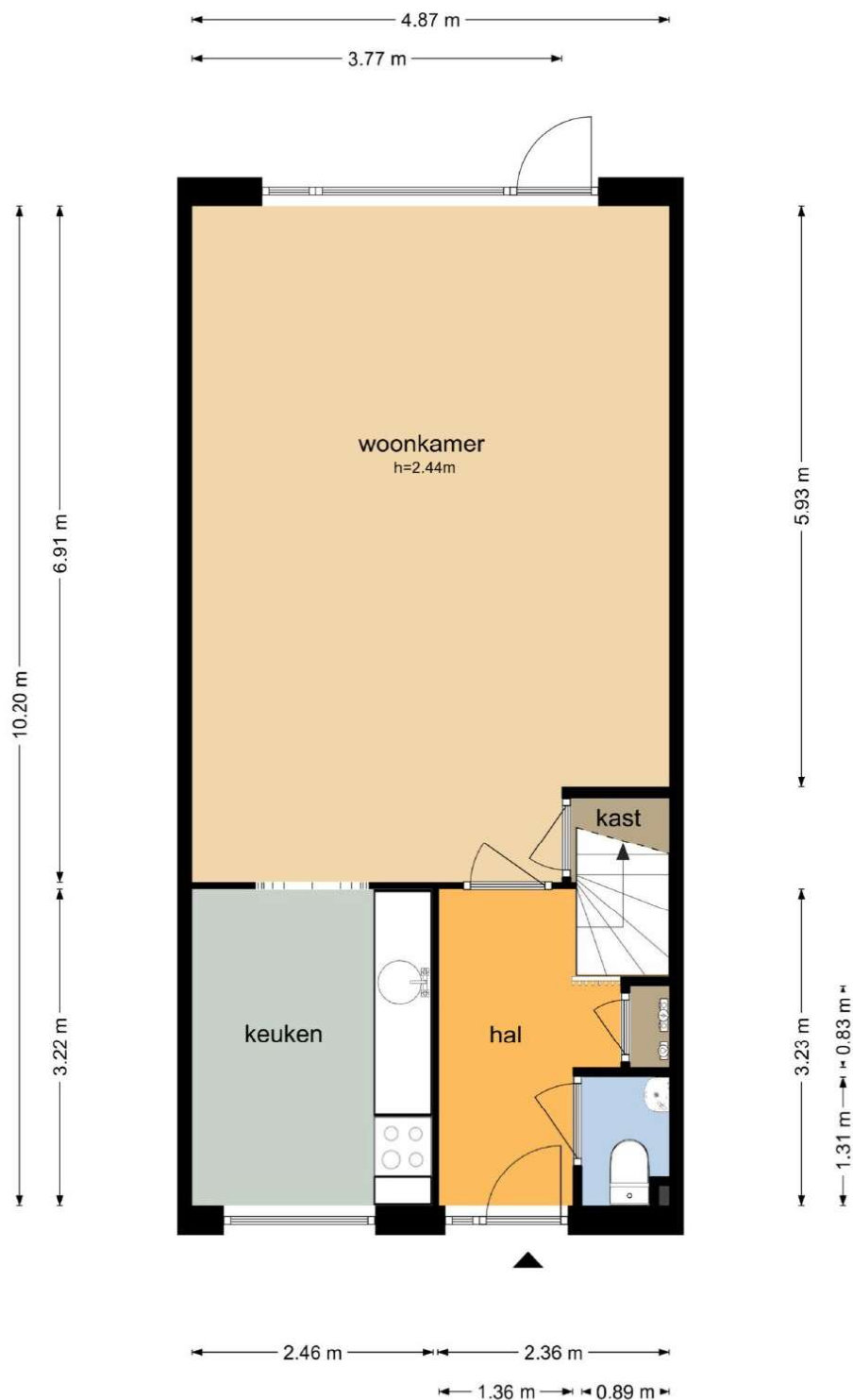
**A**



## Plattegronden



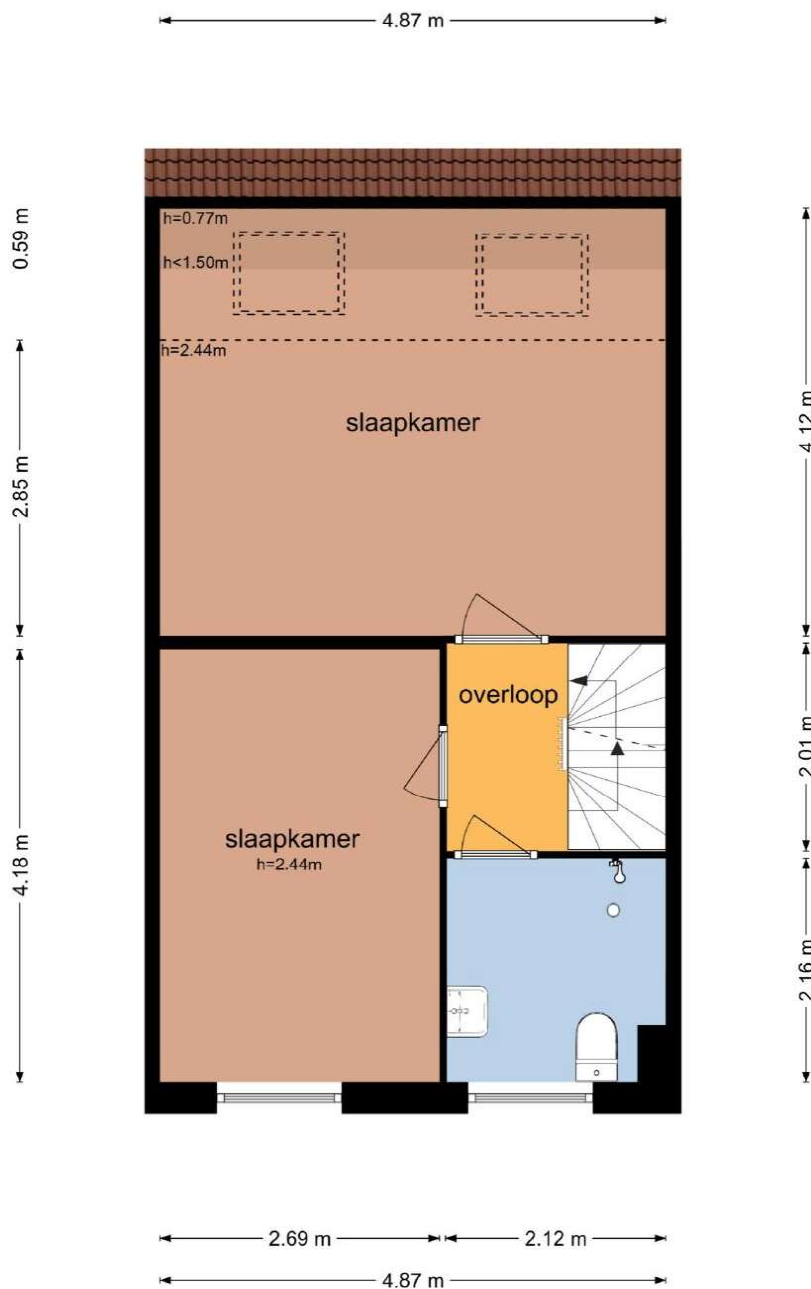
## Verheullaan 136 - Bergschenhoek Begane Grond



De plattegronden zijn geproduceerd voor promotionele doeleinden en ter indicatie.  
Aan de plattegronden kunnen geen rechten worden ontleend  
© www.objectenco.nl

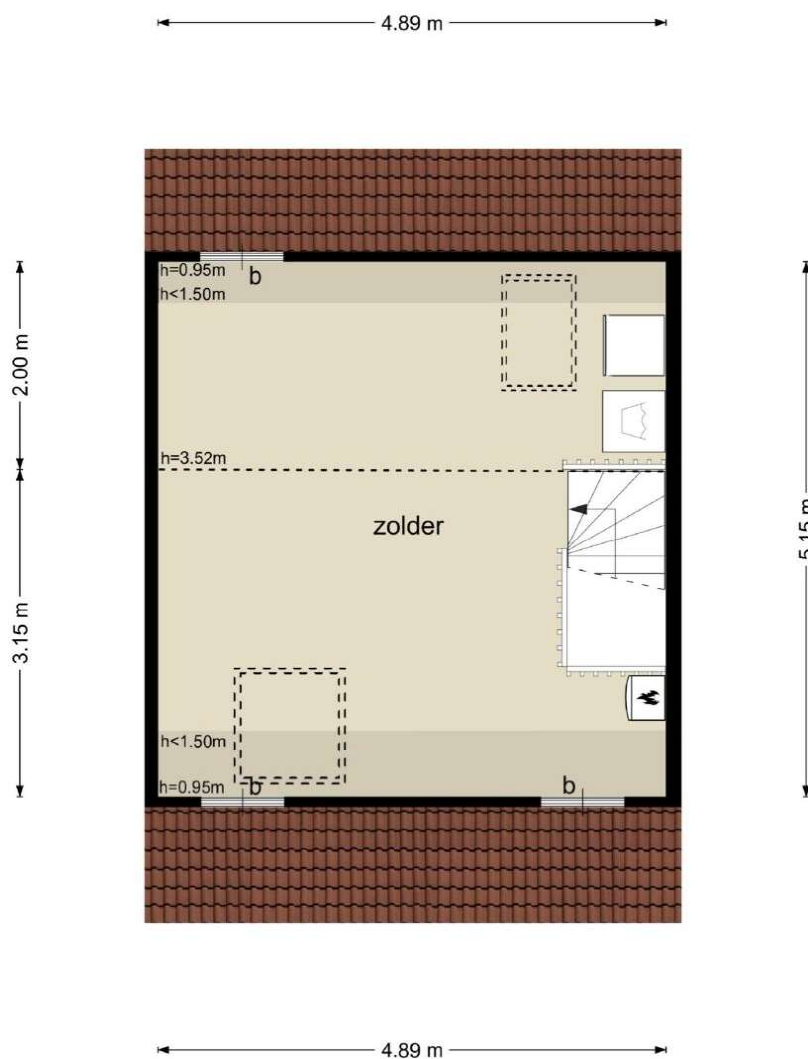


## Verheullaan 136 - Bergschenhoek Eerste Verdieping



De plattegronden zijn geproduceerd voor promotionele doeleinden en ter indicatie.  
Aan de plattegronden kunnen geen rechten worden ontleend  
© www.objectenco.nl

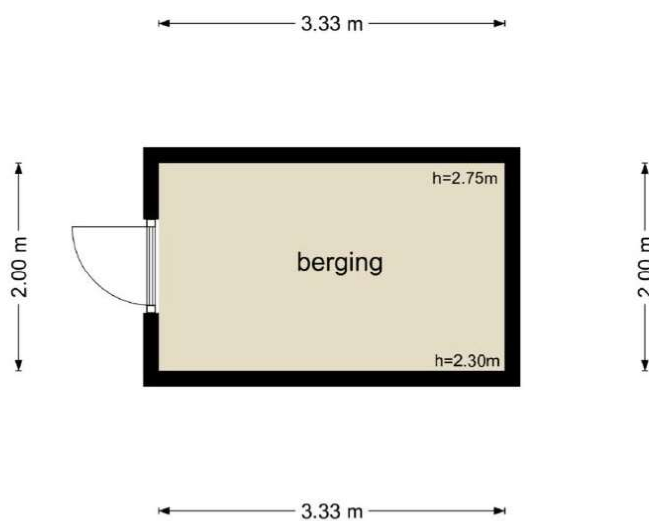
## Verheullaan 136 - Bergschenhoek Tweede Verdieping



De plattegronden zijn geproduceerd voor promotionele doeleinden en ter indicatie.  
Aan de plattegronden kunnen geen rechten worden ontleend  
© www.objectenco.nl



**Verheullaan 136 - Bergschenhoek  
Berging**




De plattegronden zijn geproduceerd voor promotionele doeleinden en ter indicatie.  
Aan de plattegronden kunnen geen rechten worden ontleend  
© www.objectenco.nl

## Kadastrale kaart

Kadastrale kaart

Uw referentie: LF/nik



<p>12345 26</p> <p>Deze kaart is noordgericht</p> <p>Perceelnummer</p> <p>Huisnummer</p> <p>— vasigostekie kadastrale grens</p> <p>— Voorlopige kadastrale grens</p> <p>— Administratieve kadastrale grens</p> <p>— Bebouwing</p> <p>Voor een eensluidend uittreksel, geliefd op De bewaarder van het kadastral en de openbare registers</p>	<p>Schaal 1: 500</p> <p>Kadastrale gemeente Bergschenhoek</p> <p>Sectie A</p> <p>Perceel 5372</p> <p>Aan dit uittreksel kunnen geen betrouwbare maten worden ontleend. De Dienst voor het kadastral en de openbare registers behoudt zich de intellectuele eigendomsrechten voor, waaronder het auteursrecht en het databankrecht.</p>	<p>kadaster</p> 
--	--	---



Zie jij jezelf hier al wonen?

Is dit jouw droomwoning?  
Wacht dan niet te lang om  
contact op te nemen voor de  
vervolgstappen.

Scan de QR-code  
voor meer  
informatie!



[www.lagerweij-fonk.nl](http://www.lagerweij-fonk.nl)